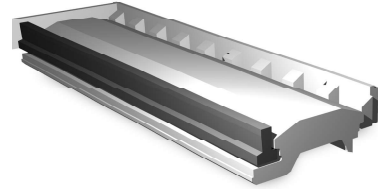


# GREENWORKS PRODUCTINFORMATIEBLAD

**Green Works**  
CIRCULAIR EN DUURZAAM BOUWEN

<b>Productnaam</b>	VBI PS combinatievloer.
<b>Toepassingsgebied</b>	Fundering - Kelders - Vloeren; combinatievloeren.
<b>Geschikt voor</b>	<input checked="" type="checkbox"/> Nieuwbouw <input checked="" type="checkbox"/> Woningbouw <input checked="" type="checkbox"/> Renovatie <input checked="" type="checkbox"/> Utiliteitsbouw
<b>Materiaal</b>	Liggers: voorgespannen beton. Vulelementen: EPS (brandvertragend).
<b>Samenstelling</b>	Beton: zand, kalksteen, bindmiddel, water, granulaten en staal. EPS: <2% materiaal en >98% lucht. Druklaag en wapeningsnet in het werk.
<b>Eigenschappen algemeen</b>	Liggers 100% herbruikbaar. Beton, staal en EPS 100% recyclebaar. Vrij van schadelijke stoffen. Materiaalefficiënt. Vrijdragend.
<b>Eigenschappen bij verwerking</b>	Verwerken, kan handmatig of gemechaniseerd. Flexibiliteit, op maat geleverd, weinig afval. Snelle levering. Geschikt voor alle plattegronden, ook zeer complexe. Geschikt voor scheurgevoelige afwerkingen.
<b>Productspecificaties</b>	Liggerlengtes tot >6 meter. Hoge isolatiewaarden mogelijk.
<b>Certificaat/label</b>	KOMO-attest, ISO 14001, ISO 9001, geverifieerde CO2 footprint, CE, DoP en CSC-certificaat brons.
<b>Productieproces</b>	Liggers: industrieel met een horizontaal voortbewegende vormmachine. Vulelementen: industrieel in een vormdeelmatrijs voor het expanderen en fuseren van EPS-korrels.  Uitval tijdens de productie wordt intern gerecycled en wordt weer toegevoegd aan het proces. VBI producten worden vervaardigd met groene stroom.
<b>Verpakkingsmateriaal</b>	EPS: waar nodig in krimpfolie.
<b>Effect op GPR score</b>	1.1 Energieprestatie; 2.1 Milieuprestatie gebouw; 2.2.3 Circulaire materialen.



## Greenworksscore Ranking binnen rekeninstrumenten Greenworks comfort kenmerken Energie-label

GREENWORKSSCORE	
Toepassingsgebied: Vloeren, begane grond, vrijdragend	
Materiaal: VBI PS renovatievloer	
Duurzame materiaal- en productie eigenschappen	
Hernieuwbare <small>en/of</small> gerecyclede grondstoffen	
Afstand herkomst grondstoffen	
Duurzame energiebron	
Recycling productieafval eigen productie	
Afstand herkomst product	
Bijzondere milieuwinst	
Onderhoud tijdens gebruik	
Biologisch afbreekbaar	
Herbruikbaarheid ongewijzigd eindproduct	
Recyclebaarheid	
De scores zijn onderling te vergelijken met branchegeleijkwaardige materialen uit hetzelfde toepassingsgebied. (Scores: * = volledig, = deels, = nihil)	

RANKING BINNEN REKENINSTRUMENTEN	
Milieubelasting materiaal binnen toepassingsgebied in Euro's (€)*	
Materiaal: Balk en broodjes, prefab beton/EPS Rc 4.0	
Element	CAT.3 € 5.59
Vloeren	
Toepassingsgebied	Vrijdragende vloeren, wel/niet constructief
€ 16.70	€ 0.78
Score binnen NL-sfb element GPR materiaal	
*Gebaseerd op de Nationale Milieudatabase v.3.0 Euro per eenheid product over de gehele levensduur van een gebouw (woningen 75 jaar, kantoren 50 jaar)	

GREENWORKS COMFORT KENMERKEN	
Product: VBI PS combinatievloer	
Kenmerken m.b.t. comfort	
Thermisch	<input checked="" type="checkbox"/> BREEAM-NL MAN 04 (6-7)
Geluid	
Visueel	
Luchtkwaliteit	
Economisch	<input checked="" type="checkbox"/> BREEAM-NL MAT 01 MAT 03
<input checked="" type="checkbox"/> Dit product levert een bijdrage aan een comfortabel gebouw.	
Dit product kan bijdragen aan één of meerdere BREEAM-NL 2020 credits.	
De som en de juiste applicatie van de toegepaste producten en systemen bepalen de uiteindelijke duurzaamheid van een gebouw.	