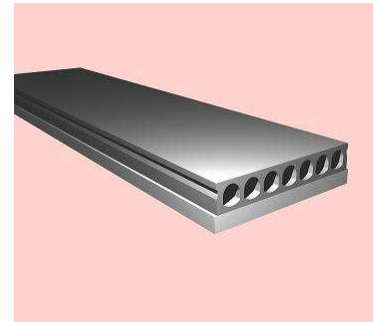


# GREENWORKS PRODUCTINFORMATIEBLAD



<b>Productnaam</b>	VBI geïsoleerde kanaalplaatvloer.
<b>Toepassingsgebied</b>	Fundering - Kelders - Vloeren; kanaalplaatvloeren.
<b>Geschikt voor</b>	<input checked="" type="checkbox"/> Nieuwbouw <input checked="" type="checkbox"/> Woningbouw <input type="checkbox"/> Renovatie <input checked="" type="checkbox"/> Utiliteitsbouw
<b>Materiaal</b>	Voorgespannen beton + EPS (brandvertragend).
<b>Samenstelling</b>	Beton: zand, kalksteen, bindmiddel, water, granulaten, staal en >40% lucht. EPS: < 2% materiaal en >98% lucht.
<b>Eigenschappen algemeen</b>	100% herbruikbaar (industrieel, flexibel en demontabel). 100% recyclebaar. Vrijdragend. Materiaalefficiënt. Vrij van schadelijke stoffen.
<b>Eigenschappen bij verwerking</b>	Grote overspanningen. Slimme pasplaten. Snel verwerkbaar. Betrouwbare kwaliteit.
<b>Productspecificaties</b>	Isolatieplaatvloeren zijn leverbaar in vele dikten, in diverse isolatiewaarden, voor diverse overspanningen en verschillende belastingen.
<b>Certificaat/label</b>	KOMO-attest, ISO 14001, ISO 9001, geverifieerde CO2 footprint, CE, DoP en CSC-certificaat brons.
<b>Productieproces</b>	Beton: industrieel op lange banen met een horizontaal voortbewegende vormmachine. EPS: industrieel in een vormdeelmatrijs voor het expanderen en fuseren van EPS-korrels.  Uitval tijdens de productie wordt intern gerecycled en wordt weer toegevoegd aan het proces. VBI producten worden vervaardigd met groene stroom.
<b>Verpakkingsmateriaal</b>	Niet van toepassing.
<b>Effect op GPR score</b>	1.1 Energieprestatie; 2.1 Milieuprestatie gebouw; 2.2.3 Circulaire materialen; 2.2.6 Bouwmethode, afgestemd op meerdere cycli.



## Greenworksscore Ranking binnen rekeninstrumenten Greenworks comfort kenmerken Energie-label

**GREENWORKSSCORE**

Toepassingsgebied: Vloeren, begane grond, vrijdragend  
Materiaal: VBI geïsoleerde kanaalplaatvloer

- Duurzame materiaal- en productie eigenschappen
- hernieuwbare en/of gerecyclede grondstoffen
- Afstand herkomst grondstoffen
- Duurzame energiebron
- Recycling productieafval eigen productie
- Afstand herkomst product
- Bijzondere milieuwinst
- Onderhoud tijdens gebruik
- Repareerbaarheid tijdens gebruik
- Biologisch afbreekbaar
- Herbruikbaarheid ongewijzigd eindproduct
- Recyclebaarheid

**Greenworks**  
**14/22**  
Score

De scores zijn onderling te vergelijken met branchegeleijkelijke materialen uit hetzelfde toepassingsgebied. (Scores: \* = volledig, † = deels, = nihil)

**RANKING BINNEN REKENINSTRUMENTEN**

Milieubelasting materiaal binnen  
toepassingsgebied in Euro's (€)\*

**GPR**  
MATERIAAL

**Materiaal: VBI kanaalplaatvloer 200 geïsoleerd RC4.0**

Element

Vloeren

CAT.1

€ 3.75

Toepassingsgebied

Vrijdragende vloeren, wel/niet constructief

€ 16.70

€ 0.78

**Score binnen NL-sfb element GPR materiaal**

\*Gebaseerd op de Nationale Milieudatabase v.3.0  
Euro per eenheid product over de gehele levensduur van een gebouw (woningen 75 jaar, kantoren 50 jaar)

**GREENWORKS COMFORT KENMERKEN**

Product: VBI geïsoleerde kanaalplaatvloer

Kenmerken m.b.t. comfort	
Thermisch	<input checked="" type="checkbox"/> BREEAM-NL MAN 04 (6-7)
Geluid	<input checked="" type="checkbox"/> BREEAM-NL HEA 04 (1-10)
Visueel	
Luchtkwaliteit	
Economisch	<input checked="" type="checkbox"/> BREEAM-NL MAT 01 MAT 03 MAT 07

Dit product levert een bijdrage aan een comfortabel gebouw.  
 Dit product kan bijdragen aan één of meerdere BREEAM-NL 2020 credits.  
 De som en de juiste applicatie van de toegepaste producten en systemen bepalen de uiteindelijke duurzaamheid van een gebouw.