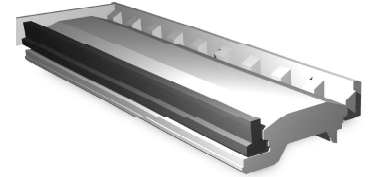


GREENWORKS PRODUCTINFORMATIEBLAD



Productnaam	VBI PS combinatievloer.
Toepassingsgebied	Fundering - Kelders - Vloeren; combinatievloeren.
Geschikt voor	<input checked="" type="checkbox"/> Nieuwbouw <input checked="" type="checkbox"/> Woningbouw <input checked="" type="checkbox"/> Renovatie <input checked="" type="checkbox"/> Utiliteitsbouw
Materiaal	Liggers: voorgespannen beton. Vulelementen: EPS (brandvertragend).
Samenstelling	Beton: zand, kalksteen, bindmiddel, water, granulaten en staal. EPS: <2% materiaal en >98% lucht. Druklaag en wapeningsnet in het werk.
Eigenschappen algemeen	Liggers 100% herbruikbaar. Beton, staal en EPS 100% recyclebaar. Vrij van schadelijke stoffen. Materiaalefficiënt. Vrijdragend.
Eigenschappen bij verwerking	Verwerken, kan handmatig of gemechaniseerd. Flexibiliteit, op maat geleverd, weinig afval. Snelle levering. Geschikt voor alle plattegronden, ook zeer complexe. Geschikt voor scheur gevoelige afwerkingen.
Productspecificaties	Liggerlengtes tot >6 meter. Hoge isolatiewaarden mogelijk.
Certificaat/label	KOMO-attest, ISO 14001, ISO 9001, geverifieerde CO2 footprint, CE, DoP en CSC-certificaat bron.
Productieproces	Liggers: industrieel met een horizontaal voortbewegende vormmachine. Vulelementen: industrieel in een vormdeelmatrix voor het expanderen en fuseren van EPS-korrels. Uitval tijdens de productie wordt intern gerecycled en wordt weer toegevoegd aan het proces. VBI producten worden vervaardigd met groene stroom.
Verpakkingsmateriaal	EPS: waar nodig in krimpfolie.
Effect op GPR score	1.1 Energieprestatie; 2.1 Milieuprestatie gebouw; 2.2.3 Circulaire materialen.



Greenworksscore Ranking binnen rekeninstrumenten Greenworks comfort kenmerken Energie label

GREENWORKSSCORE

Toepassingsgebied: Vloeren, begane grond, vrijdragend
Materiaal: VBI PS combinatievloer

Duurzame materiaal- en productie eigenschappen

- Hernieuwbare en/of gerecyclede grondstoffen**
- Afstand herkomst grondstoffen**
- Duurzame energiebron**
- Recycling productieafval eigen productie**
- Afstand herkomst product**
- Bijzondere milieuwinst**
- Onderhoud tijdens gebruik**
- Repareerbaarheid tijdens gebruik**
- Biologisch afbreekbaar**
- Herbruikbaarheid ongewijzigd eindproduct**
- Recyclebaarheid**

Greenworks
12/22
Score

De scores zijn onderling te vergelijken met branchegeleijkmatige materialen uit hetzelfde toepassingsgebied. (Scores: * = volledig; † = deels; = nihil)

RANKING BINNEN REKENINSTRUMENTEN

Milieubelasting materiaal binnen
toepassingsgebied in Euro's (€)*

GPR
MATERIAAL

Materiaal: Balk en broodjes, prefab beton/EPS Rc 4.0

Element	
Vloeren	CAT.3 € 5.59
Toepassingsgebied	
Vrijdragende vloeren, wel/niet constructief	

€ 16.70 € 0.78

Score binnen NL-sfb element GPR materiaal

*Gebaseerd op de Nationale Milieudatabase v.3.0
Euro per eenheid product over de gehele levensduur
van een gebouw (woningen 75 jaar, kantoren 50 jaar)

GREENWORKS COMFORT KENMERKEN

Product: VBI PS combinatievloer

Kenmerken m.b.t. comfort

- Thermisch** BREEAM-NL MAN 04 (6-7)
- Geluid**
- Visueel**
- Luchtqualiteit**
- Economisch** BREEAM-NL MAT 01 MAT 03

† Dit product levert een bijdrage aan een comfortabel gebouw.
Dit product kan bijdragen aan één of meerdere BREEAM-NL 2020 credits.
De som en de juiste applicatie van de toegepaste producten en systemen bepalen de uiteindelijke duurzaamheid van een gebouw.