



**PORTISA
PREFAB
BATHROOMS**

PORTISA PREFAB BADKAMERS

Portisa is gespecialiseerd in het ontwikkelen van prefab badkamers, voor zowel de woning- en utiliteitsbouw als de maritieme sector in Nederland en internationaal. Wij ontwikkelen onze prefab badkamers in alle denkbare soorten en maten. Van ontwerp en productie tot afwerking in detail!

In onze prefab badkamers heeft u als opdrachtgever en eventueel samen met een architect, de volledige vrijheid het interieur naar eigen smaak en budget in te richten.

Wij realiseren sanitairvoorzieningen voor:

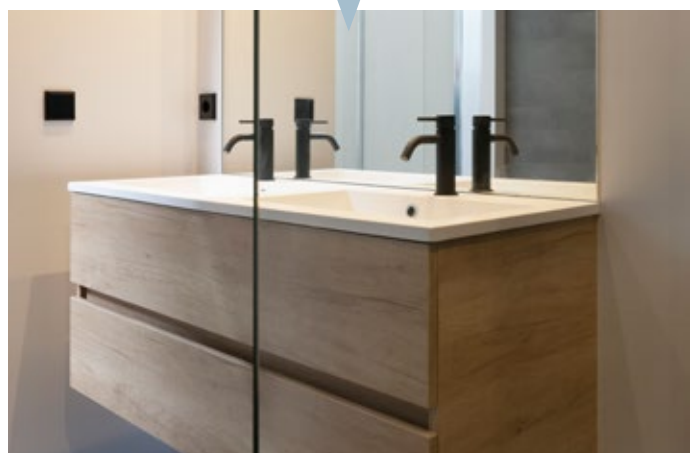
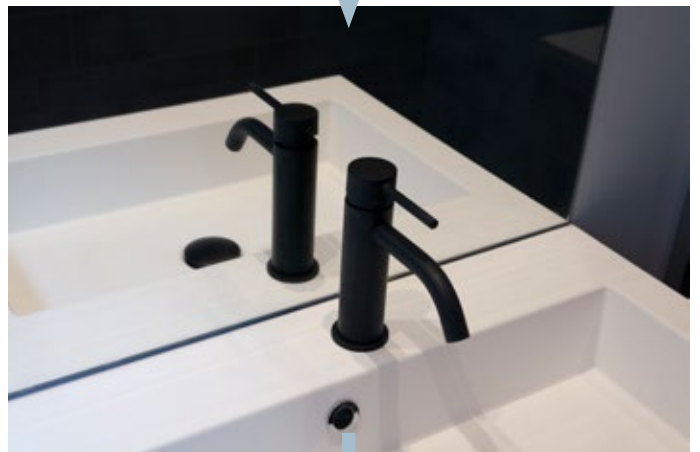
- Woningbouw
- Hotels
- Studentenhuisen
- Recreatiewoningen
- Woon-zorgcomplexen
- Ziekenhuizen

Waarom kiezen voor Portisa:

- Onze 3D modellen van de prefab badkamers zijn te integreren in een BIM model;
- Wij gebruiken een unieke, sterke constructie;
- Wij verwerken alleen zorgvuldig geselecteerde A-klasse materialen in onze prefab badkamers;
- Het ontwerp tot oplevering van onze prefab badkamers doen we in eigen beheer;
- Onze eigen servicedienst is betrokken tijdens het bouwproces maar ook in de nazorgfase.

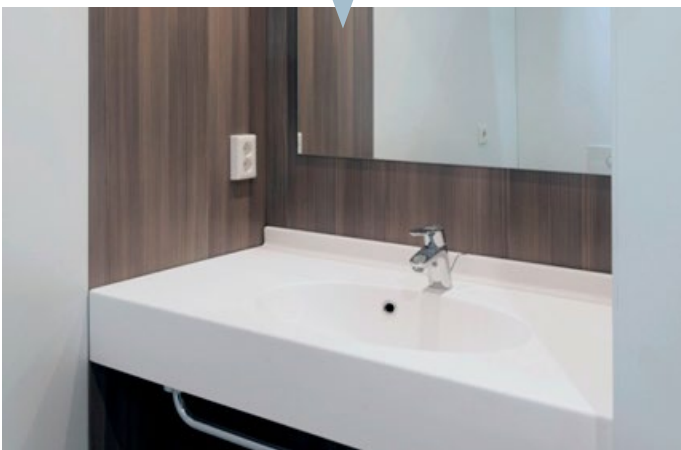
H-PARK HILVERSUM

Aantal badkamers: 68



**IBIS STYLES
CITY HOTEL
HAARLEM**

Aantal badkamers: 109



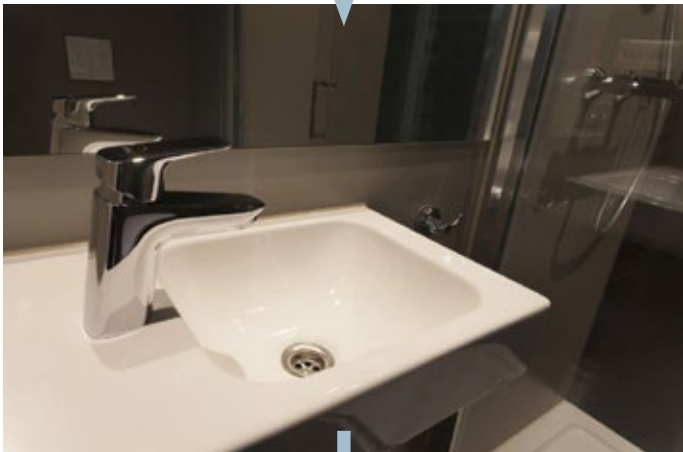
**YUST
ANTWERPEN**

Aantal badkamers: 169



VAKANTIEPARK HENGELHOEF HOUTHALEN

Aantal badkamers: 65



PREFAB; DE JUISTE KEUZE IN DE BOUW

Door te kiezen voor Portisa prefab badkamers wordt het realiseren van sanitaire ruimtes een stuk eenvoudiger, omdat alle werkzaamheden in en rond de badkamers plaatsvinden in onze productielocatie. Deze werkzaamheden worden uitgevoerd door vakbekwame mensen met een ruime schat aan ervaring en een passie voor ons product.

Normaal gesproken zijn er bij de bouw van een badkamer verschillende vaklieden betrokken, zoals een loodgieter, tegelzetter en een elektricien. Vaak zijn de werkzaamheden van deze vakmensen niet op elkaar afgestemd waardoor er kostbare tijd verloren gaat. Door alle werkzaamheden rondom onze prefab badkamers in onze productielocatie uit te voeren, wint u aanzienlijk aan tijd en bespaart u onnodige extra kosten. Omdat tevens onze prefab badkamers in onze productielocatie compleet worden getest, garanderen wij volledig werkende badkamers bij plaatsing. Dit vermindert eventuele faalkosten aanzienlijk.

Portisa prefab badkamers bouwt in een zeer korte tijd een badkamer op maat en volledig naar uw wensen, van ontwerp tot aan de finishing touch. Door te kiezen voor een prefab badkamer en alles door Portisa te laten realiseren, behaalt u een aanzienlijke tijdswinst op de totale bouwperiode.

De voordelen van prefab:

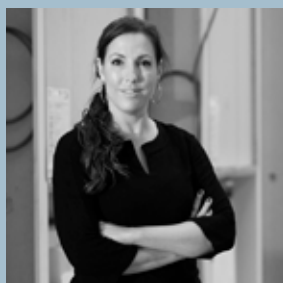
- Volledige ontwerpvrijheid
- Minimale faalkosten
- Tijdswinst door verkorte bouw tijden
- Afstemming en installatie
- Optimale productie omstandigheden
- Één aanspreekpunt voor sanitairbouw
- Circlair en duurzaam
- Afval op de bouwplaats nihil
- Geen opslagkosten op de bouwplaats

TECHNIEK

De basis van onze prefab badkamers ligt in de unieke lichtgewicht constructie die wij in eigen beheer hebben ontwikkeld. Wij werken met dunne en lichte materialen. Van deze materialen maken wij een casco waarin de badkamer op basis van de wensen van de opdrachtgever en architect wordt afgebouwd.

PLAATSING EN LOGISTIEK

Planning en tijd is cruciaal bij het plaatsen van prefab badkamers. In overleg met de opdrachtgever en de aannemer wordt afgestemd wanneer de badkamers naar binnen worden gebracht. De manier van plaatsen in een gebouw en de technieken die daarbij gebruikt worden zijn bij elk project anders. Daarom wordt per project bepaald wat de meest efficiënte en economische manier is om de plaatsing uit te voeren. Indien noodzakelijk ontwikkelt Portisa hijsmiddelen op maat die aan alle voorschriften voldoen.



Frederike Cernoia
Directie



Freek van de Kevie
Hoofd productie/uitvoering



Karin Marks
Office manager



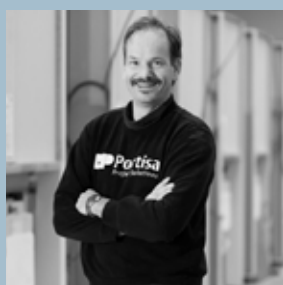
Alberto Duijzer
Engineer/werkvoorbereiding



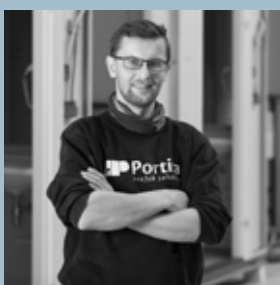
Meta Duijzer
Facilitair medewerker



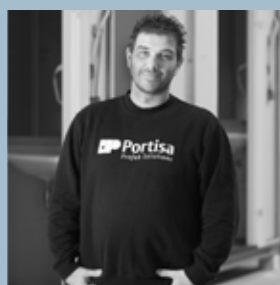
Jeffrey Zwiers
Engineer/werkvoorbereiding



Bart Rademaker
Servicemonteur



Michał Skowron
*Productiemedewerker
Installatietechniek*



Ravin Verdonk
Meewerkend voorman

CONTACTGEGEVENS

Kaatsbaan 10
4209 AD Schelluinen

(0)183 - 640521
info@portisa.eu
www.portisa.eu

