

Mosa.

Matt Collection



Powdermatt look

De tegels uit de Matt Collection maken hun titel waar. De matheid van de tegels uit deze serie is ongekend. De geglazuurde wandtegel heeft een poedermatte uitstraling. Een serene en monochroom effect dat versterkt wordt door voegkleuren die identiek zijn aan de kleuren van de tegels. De kleuren van de wandtegels en de bijpassende vloertegels van de Global Collection-serie zijn op elkaar afgestemd, waardoor een compleet eenduidig beeld ontstaat.

The tiles from the Matt Collection live up to their name. The matt look of the tiles in this series is unparalleled. The glazed wall tile has a powdermatt look: a serene and monochrome effect that is reinforced by joint colours that are identical to the colours of the tiles. The colours of the wall tiles and the matching floor tiles of the Global Collection series are attuned to each other, resulting in a complete and clear-cut look.

Die Fliesen aus der Matt Collection machen ihrem Namen alle Ehre und weisen eine unvergleichliche Mattheit auf. Diese glasierten Wandfliesen haben eine seidenmatte Ausstrahlung. Der schlichte, monochrome Effekt wird von Fugenfarben im selben Farbton wie die Fliesen unterstrichen. Die Farben der Wandfliesen und der dazu passenden Bodenfliesen aus der Global Collection-Serie sind perfekt aufeinander abgestimmt, sodass ein einheitliches Bild entsteht.

Les carreaux de la Collection Matt méritent leur titre. L'aspect mat des carreaux de cette série est sans précédent. La faïence émaillée possède un aspect mat poudré. Un effet serein et monochrome qui est renforcé par les couleurs des joints qui sont identiques aux couleurs des carreaux. Les couleurs des faïences et des carreaux assortis pour le sol de la série Global Collection sont coordonnées entre elles, permettant de créer une image totalement univoque.



Dutch design Awards

DESIGN PLUS



reddot design award
winner

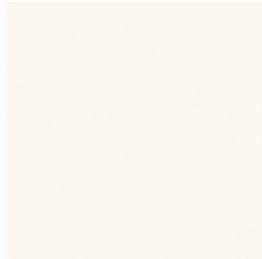


material
award

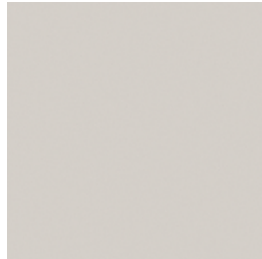
Serene and monochrome

De kleuren van de wandtegels en de bijpassende vloertegels zijn volledig op elkaar afgestemd. De tegels zijn er in koel grijze, warm grijze en warm heldere kleuren, die van licht naar donker overlopen. Toegepast op wanden en vloeren dragen deze kleuren bij aan een serene en monochroom geheel. Bijpassende vloertegels komen uit de serie Global Collection.

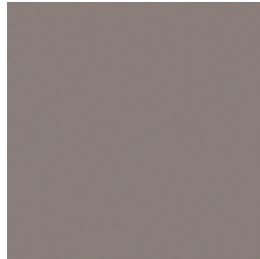
Wall tiles



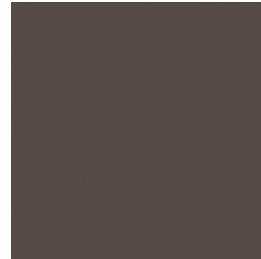
15810 plain porcelain white



15820 plain grey

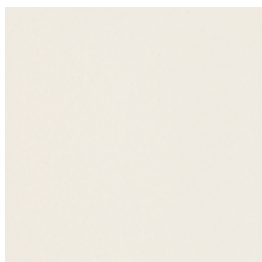


15830 plain mouse grey



15890 plain ivory black

Floor tiles (Global Collection)



76010V plain porcelain white



75220V plain grey



75230V plain mouse grey



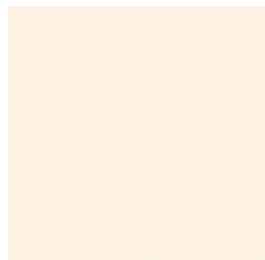
75200V plain ivory black

The colours of the wall tiles and the matching floor tiles are fully attuned to each other. The tiles are available in cool grey, warm grey, and warm bright colours, graduating from light to dark. Applied to walls and floors, these colours contribute to a serene and monochrome look. Matching floor tiles come from the series Global Collection.

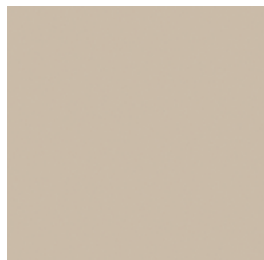
Die Farben der Wandfliesen und der dazu passenden Bodenfliesen sind perfekt aufeinander abgestimmt. Die Fliesen sind in kühl grau, warm grau und warm hell erhältlich, die von hell nach dunkel verlaufen. An Wänden und auf Fußböden schaffen diese Farben ein edelschlichtes, monochromes Gesamtbild. Dazu passende Bodenfliesen bietet die Serie Global Collection.

Les couleurs des faïences et des carreaux assortis pour le sol sont totalement coordonnées entre elles. Les carreaux existent dans des coloris gris frais, gris chaleureux et vifs chauds, passant du clair au foncé. Utilisées sur des murs ou des sols, ces couleurs contribuent à créer un ensemble serein et monochrome. Ces faïences sont assorties aux carreaux de la série Global Collection.

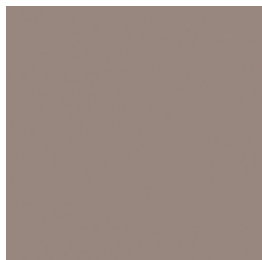
Wall tiles



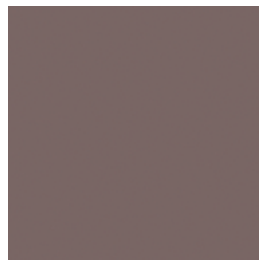
15950 plain biscuit



15840 plain grey beige

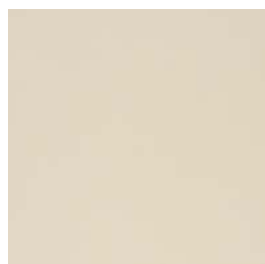


15850 plain agate grey



15960 plain dark warm grey

Floor tiles (Global Collection)



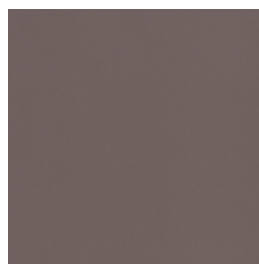
75020V plain pearl white



75030V plain grey beige



75050V plain agate grey



76240V plain warm grey

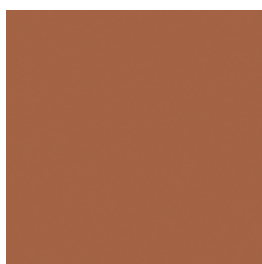
Wall tiles



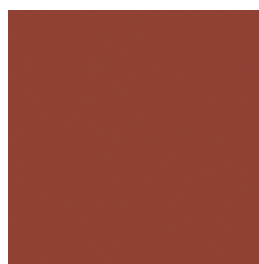
15910 plain sand yellow



15920 plain Naples yellow

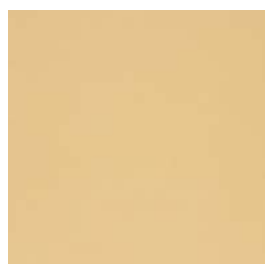


15930 plain copper brown



15940 plain Sienna red

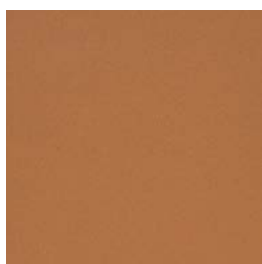
Floor tiles (Global Collection)



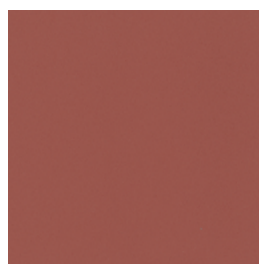
75070V plain sand yellow



75060V plain Naples yellow



75170V plain copper brown



76260V plain Sienna red

Voor standaard beschikbare formaten en kleuren zie de matrix verderop in deze brochure of raadpleeg onze website www.mosa.com.

For standard sizes and colours available, see the matrix further on in this brochure or consult our website www.mosa.com.

Wenn Sie Informationen zu den Größen und Farben aus unserem Standardangebot wünschen, finden Sie diese in der Matrix weiter hinten in dieser Broschüre oder auf unserer Website www.mosa.com.

Pour les formats et couleurs standard disponibles, regardez la matrice plus loin dans cette brochure ou consultez notre site Internet www.mosa.com.



Monochromatic tiled spaces

De poedermatte wandtegels zijn matter en tactieler dan alle geglazuurde wandtegels die momenteel in de markt zijn en overtreffen de kwaliteitsstandaard van EN 14411 BIII. Ze zijn modulair inclusief 3 mm voeg, waardoor Mosa-vloertegels hier modulair op aansluiten. Ze hebben tenminste één volledig geglazuurde zijkant, wat het realiseren van uitwendige hoekaansluitingen vergemakkelijkt. Chemisch bestand. Maatvast. Samen met de volledig op de kleuren van de wandtegels afgestemde ongeglazuurde vloertegels zijn monochroom betegelde ruimtes te realiseren.

The powdermatt wall tiles are more matt and more tactile than any other matt wall tile currently on the market, and exceed the quality standard of EN 14411 BIII. They are modular, including 3 mm joint to allow for modular connection with Mosa floor tiles. They have at least one fully glazed edge, making it easier to construct external corners. Chemical resistant. Dimensionally stable. Combine them with the unglazed porcelain floor tiles, fully colour-matched with the wall tiles, to create monochromatic tiled spaces.

Die pulvermatten Wandfliesen sind matter und taktiler als alle derzeit erhältlichen glasierten Wandfliesen und übertreffen zudem die Qualitätsauflagen der Norm EN 14411 BIII. Sie sind in der Modularbauweise einschließlich 3 mm Fuge aufgebaut, sodass die Bodenfliesen von Mosa in modularer Weise hieran anschließen. Sie verfügen über mindestens eine vollständig glasierte Seite, sodass die Ausführung von Verbindungen an äußeren Ecken vereinfacht wird. Beständig gegen Chemikalien. Maßfest. In Verbindung mit den vollständig auf die Farben der Wandfliesen abgestimmten unglasierten Bodenfliesen lassen sich monochrom geflieste Räume gestalten.

Les carreaux de faïence mats poudrés sont plus mats et plus tactiles que tous les autres carreaux émaillés proposés actuellement sur le marché et surpassent les standards de qualité de la norme EN 14411 BIII. Étant modulaires avec un joint de 3 mm inclus, les carreaux de faïence s'harmonisent de façon modulaire avec les carreaux de sol de Mosa. Ils disposent au moins d'un côté entièrement émaillé, ce qui facilite grandement la réalisation d'angles extérieurs. Résistants aux produits chimiques. Pige constante. En combinant les carreaux de faïence avec des carreaux de sol non émaillés assortis, il est désormais possible de créer des intérieurs carrelés monochromes.

Gloss and light reflection

De Nederlandse Organisatie voor toegepast-natuurwetenschappelijk onderzoek (TNO) heeft aangetoond dat de matheid van de Matt Collection veel hoger is dan die van de huidige geglaazuurde matste wandtegels in de markt. Daarbij treedt slechts een zeer klein verschil in lichtreflectie op, waardoor in ruimtes met wanden die zijn bekleed met tegels uit de Matt Collection ongeveer dezelfde hoeveelheid licht wordt ervaren als bij andere geglaazuurde wandtegels (Onderzoeksrapport nr. TNO-TQS-RAP 07-205).

TNO (the Netherlands organisation for applied research in the natural sciences) has demonstrated that the matt quality of the Matt Collection is much higher than that of the matt finish glazed wall tiles presently available in the market, while at the same time exhibiting only a very small difference in light reflection, meaning that in spaces with walls covered in tiles from the Matt Collection, the same amount of light is experienced as in spaces with other glazed wall tiles (Research report no. TNO-TQS-RAP 07-205).

Die niederländische Organisation für angewandte naturwissenschaftliche Forschung (TNO) hat nachgewiesen, dass die Mattheit der Matt Collection erheblich über der der zurzeit erhältlichen mattesten glasierten Wandfliesen liegt. Dabei kommt es nur zu einer äußerst geringen Abweichung bei der Lichtreflexion, sodass in Räumen, deren Wände mit Fliesen aus der Matt Collection verkleidet sind, ungefähr die gleiche Lichtmenge als bei anderen glasierten Wandfliesen empfunden wird (Prüfbericht Nr. TNO-TQS-RAP 07-205).

L'Organisation néerlandaise pour la recherche scientifique appliquée (TNO) a prouvé que la matité de la série Matt Collection est nettement supérieure à celle des carreaux de faïence les plus mats proposés actuellement sur le marché. Par ailleurs, la différence en termes de lumière réfléchie est minime, de sorte que la quantité de lumière perçue dans les pièces recouvertes de carreaux de faïence de la série Matt Collection est pratiquement identique à celle perçue dans le cas d'autres carreaux de faïence émaillés (Rapport de recherche n° TNO-TQS-RAP 07-205).

| artikelcode item code Artikelnummer code d'article | glanseenheden 60° (ISO 2813)* gloss 60° (ISO 2813)* Glanz 60° (ISO 2813)* brillance 60° (ISO 2813)* | lichtreflectie (gemiddelde Y-waarden)** light reflection (average Y-values)** Lichtreflexion (durchschnittliche Y-Werte)** reflexion de la lumière (valeurs Y moyennes)** |
|---|--|--|
| 15810 | 4,4 | 82,91 |
| 15820 | 4,2 | 48,54 |
| 15830 | 2,4 | 27,29 |
| 15840 | 3,1 | 48,56 |
| 15850 | 2,2 | 23,36 |
| 15890 | 1,6 | 8,08 |
| 15910 | 2,8 | 56,06 |
| 15920 | 2,7 | 43,89 |
| 15930 | 2,4 | 18,25 |
| 15940 | 3,7 | 13,40 |
| 15950 | 3,8 | 68,64 |
| 15960 | 1,5 | 13,65 |

* Getest door TNO volgens ISO 2813 m.b.v. een BYK-microgloss glansmeter, Onderzoeksrapport nr. TNO-TQS-RAP 07-205.
Tested by TNO under ISO 2813 using a BYK-microgloss gloss meter, Research report no. TNO-TQS-RAP 07-205.
Vom niederländischen Prüfinstitut TNO gemäß ISO 2813 mit Hilfe eines BYK-Mikroglas-Glanzmessers geprüft, Prüfbericht Nr. TNO-TQS-RAP 07-205.
Testé par TNO d'après la méthode ISO 2813 à l'aide d'un brillancemètre BYK-microgloss, Rapport de recherche n° TNO-TQS-RAP 07-205.

** Getest door TNO m.b.v. een Perkin-Elmer Lambda-9 spectrofotometer met integrerende bol, Onderzoeksrapport nr. TNO-TQS-RAP 07-205.
Tested by TNO using a Perkin-Elmer Lambda-9 spectrofotometer with integrating sphere, Research report no. TNO-TQS-RAP 07-205.
Vom niederländischen Prüfinstitut TNO mit Hilfe eines Spektralmessers Perkin-Elmer Lambda-9 mit integrierender Kugel geprüft, Prüfbericht Nr. TNO-TQS-RAP 07-205.
Testé par TNO à l'aide d'un spectrophotomètre Perkin-Elmer Lambda-9 avec sphère intégrante, Rapport de recherche n° TNO-TQS-RAP 07-205.





Product details

Formaten / sizes / Formate / formats

| no. | 10 x 30 cm / 4 x 12 inch | 15 x 15 cm / 6 x 6 inch | 15 x 30 cm / 6 x 12 inch | no. | 15 x 15 cm / 6 x 6 inch | 30 x 30 cm / 12 x 12 inch | kleur colour Farbe couleur |
|-------|--------------------------|-------------------------|--------------------------|-------|-------------------------|---------------------------|---|
| | | | | | V | V | |
| 15810 | • | • | • | 76010 | • | • | porseleinwit uni / plain porcelain white / porzellanweiß Uni / blanc porcelaine uni |
| 15820 | • | • | • | 75220 | • | • | grijs uni / plain grey / grau Uni / gris uni |
| 15830 | • | • | • | 75230 | • | • | muisgrijs uni / plain mouse grey / mausgrau Uni / gris de souris uni |
| 15890 | • | • | • | 75200 | • | • | ivoorzwart uni / plain ivory black / elfenbeinschwarz Uni / noir d'ivoire uni |
| 15950 | • | • | • | 75020 | • | • | biscuit uni / plain biscuit / Biskuit Uni / biscuit uni |
| 15840 | • | • | • | 75030 | • | • | grijsbeige uni / plain grey beige / graubeige Uni / gris-beige uni |
| 15850 | • | • | • | 75050 | • | • | agaatgrijs uni / plain agate grey / achatgrau Uni / gris d'agate uni |
| 15960 | • | • | • | 76240 | • | • | donker warm grijs uni / plain dark warm grey / dunkel warm grau Uni / gris chaleureux foncé uni |
| 15910 | • | • | • | 75070 | • | • | zandgeel uni / plain sand yellow / sandgelb Uni / jaune de sable uni |
| 15920 | • | • | • | 75060 | • | • | napelsgeel uni / plain Naples yellow / Neapelgelb Uni / jaune de Naples uni |
| 15930 | • | • | • | 75170 | • | • | koperbruin uni / plain copper brown / kupferbraun Uni / brun cuivre uni |
| 15940 | • | • | • | 76260 | • | • | siennarood uni / plain Sienna red / Siennarot Uni / rouge de Sienna uni |

Prijzen / prices / Preise / prix

| | | | |
|-----------------|---------------------------|------|--|
| 15810 - 15960 | 10 x 30 cm / 4 x 12 inch | BC06 | Bij elke productgroep wordt de prijsgroep vermeld. De prijsgroep begint met "BC" of "CP" (= prijs per m ²). De bijbehorende prijzen staan in de prijzentabel in het Mosa Product Details-boek. |
| 15810 - 15960 | 15 x 15 cm / 6 x 6 inch | BC06 | |
| 15810 - 15960 | 15 x 30 cm / 6 x 12 inch | BC06 | Each product group is followed by its price group. The price group starts with "BC" or "CP" (= price per m ²). Prices according to the price groups can be found in the Mosa Product Details book. |
| 75020V - 76260V | 15 x 15 cm / 6 x 6 inch | CP27 | |
| 75020V - 76260V | 30 x 30 cm / 12 x 12 inch | CP27 | Bei jeder Produktgruppe steht die Preisgruppe. Die Preisgruppe fängt an mit "BC" oder "CP" (= Preis pro m ²). In der Preisübersicht im Mosa Product Details-Buch sind die entsprechenden Preise aufgeführt. |
| | | | Pour chaque groupe de produits, le groupe de prix est mentionné. Le groupe de prix commence par "BC" ou "CP" (= prix par m ²). Les prix correspondants se trouvent dans le livre Mosa Product Details. |

Verpakking / packaging / Verpackung / conditionnement

| no. | mm | inch | pieces/ m ² | pieces/ m ¹ | pieces/ box | boxes/ pallet | pieces/ pallet | m ² / pallet | kg/ m ² | kg/ pallet |
|-----------------|-----------------|----------------------|---------------------------|---------------------------|---------------------------|------------------|-------------------|----------------------------|-----------------------|---------------|
| 15810 - 15960 | 97 x 297 x 7,8 | 3.82 x 11.69 x 0.31 | 33 | - | 33 = 1,00 m ² | 77 | 2.541 | 77,0 | 13,0 | 1.024 |
| 15810 - 15960 | 147 x 147 x 5,6 | 5.79 x 5.79 x 0.22 | 44 | - | 44 = 1,00 m ² | 100 | 4.400 | 100,0 | 9,2 | 940 |
| 15810 - 15960 | 147 x 297 x 7 | 5.79 x 11.69 x 0.28 | 22 | - | 21 = 0,955 m ² | 80 | 1.680 | 76,4 | 11,6 | 910 |
| 75020V - 76260V | 146 x 146 x 7 | 5.75 x 5.75 x 0.28 | 44 | - | 33 = 0,75 m ² | 92 | 3.036 | 69,0 | 15,3 | 1.082 |
| 75020V - 76260V | 296 x 296 x 8 | 11.65 x 11.65 x 0.32 | 11 | - | 13 = 1,182 m ² | 48 | 624 | 56,7 | 18,3 | 1.063 |

Technische data wandtegels / technical data wall tiles / technische Daten Wandfliesen / données techniques carreaux de faïence

| Eigenschap | Testmethode | Norm EN 14411 BIII | Mosa-norm | Toepassing |
|--|--------------|---|--|--|
| Lengte en breedte | ISO 10545-2 | L = 97 mm: +/- 0,75 mm L ≥ 147 mm: +/- 0,5 %, max. +/- 2,0 mm | L ≤ 147 mm: +/- 0,3 % L = 297 mm: +/- 0,2 % | Wandtegels zijn niet vorstbestand, dus uitsluitend voor gebruik binnen. |
| Dikte | ISO 10545-2 | L = 97 mm: +/- 0,5 mm L ≥ 147 mm: +/- 10 %, max. +/- 0,5 mm | d = 5,6 mm: +/- 4 % d ≥ 7 mm: +/- 3 % | Garantie De wandtegels voldoen ruimschoots aan de norm EN 14411 BIII. |
| Rechttheid der zijden | ISO 10545-2 | L = 97 mm: +/- 0,5 mm L ≥ 147 mm: +/- 0,3 %, max. +/- 1,5 mm | +/- 0,2 % | Onderhoud Voor adviezen voor bouwreiniging, dagelijks en periodiek onderhoud zie www.mosa.com . |
| Rechtthoekigheid | ISO 10545-2 | L = 97 mm: +/- 0,75 mm L ≥ 147 mm: +/- 0,5 %, max. +/- 2,0 mm | +/- 0,3 % | Voor verdere informatie zie het Mosa Product Details-boek of de betreffende technische product- en informatiebladen op onze website www.mosa.com . |
| Vlakheid zijde | ISO 10545-2 | L = 97 mm: -0,5 / +0,75 mm L ≥ 147 mm: -0,3 %, max. -1,5 mm / +0,5 %, max. +2,0 mm | -0,2 / +0,3 %, max. +/- 1,3 mm | |
| Vlakheid diagonaal | ISO 10545-2 | L = 97 mm: -0,5 / +0,75 mm L ≥ 147 mm: -0,3 %, max. -1,5 mm / +0,5 %, max. +2,0 mm | -0,2 / +0,4 %, max. +/- 1,5 mm | |
| Schelluwte | ISO 10545-2 | L = 97 mm: +/- 0,75 mm L ≥ 147 mm: +0,5 %, max. +/- 2,0 mm | -0,4 / +0,2 %, max. +/- 1,3 mm | |
| Wateropneming | ISO 10545-3 | > 10 % | voldoet | |
| Breuksterkte | ISO 10545-4 | d ≤ 7 mm: ≥ 200 N d = 7,8 mm: ≥ 600 N | d ≤ 7 mm: ≥ 300 N d = 7,8 mm: ≥ 600 N | |
| Buigsterkte | ISO 10545-4 | d ≤ 7 mm: ≥ 15 N/mm ² d = 7,8 mm: ≥ 12 N/mm ² | ≥ 16 N/mm ² | |
| Lineaire uitzettingscoëfficiënt | ISO 10545-8 | | 5,9 x 10 ⁻⁶ [K ⁻¹] | |
| Thermische schokbestendigheid | ISO 10545-9 | voldoet | voldoet | |
| Haarscheurbestendigheid | ISO 10545-11 | voldoet | voldoet | |
| Vorstbestendigheid | ISO 10545-12 | | niet bestand | |
| Chemische bestendigheid tegen: - Zuren en lozen: - lage concentratie - hoge concentratie - Huishoudchemicaliën en zwembadwatertoevoegingen | ISO 10545-13 | | ≥ klasse GLB ≥ klasse GHB | |
| Bestendigheid tegen vlekvormers | ISO 10545-14 | ≥ klasse GB | klasse GA | |
| Hechtsterkte: - Cementgebonden lijm, type C1 | EN 12004 | ≥ klasse 3 | klasse 5 | |
| UV-bestendigheid | DIN 51094 | | ≥ 0,5 N/mm ² | |
| Brandreactie | CWT | | voldoet | |
| Cradle to Cradle® | | | A1 Silver | |

| Property | Test method | Standard EN 14411 BIII | Standard Mosa | Usage area |
|--|--------------|---|--|--|
| Length and width | ISO 10545-2 | L = 97 mm: +/- 0,75 mm L ≥ 147 mm: +/- 0,5 %, max. +/- 2,0 mm | L ≤ 147 mm: +/- 0,3 % L = 297 mm: +/- 0,2 % | Wall tiles are not frost proof, interior use only. |
| Thickness | ISO 10545-2 | L = 97 mm: +/- 0,5 mm L ≥ 147 mm: +/- 10 %, max. +/- 0,5 mm | d = 5,6 mm: +/- 4 % d ≥ 7 mm: +/- 3 % | Warranty The wall tiles exceed the requirements of Standard EN 14411 BIII. |
| Straightness of sides | ISO 10545-2 | L = 97 mm: +/- 0,5 mm L ≥ 147 mm: +/- 0,3 %, max. +/- 1,5 mm | +/- 0,2 % | Maintenance For information about the 'Builders Clean' together with daily and periodic maintenance please consult www.mosa.com . |
| Rectangularity | ISO 10545-2 | L = 97 mm: +/- 0,75 mm L ≥ 147 mm: +/- 0,5 %, max. +/- 2,0 mm | +/- 0,3 % | For more information please consult the Mosa Product Details book or the relevant technical product sheets and data sheets on our website www.mosa.com . |
| Edge curvature | ISO 10545-2 | L = 97 mm: -0,5 / +0,75 mm L ≥ 147 mm: -0,3 %, max. -1,5 mm / +0,5 %, max. +2,0 mm | -0,2 / +0,3 %, max. +/- 1,3 mm | |
| Centre curvature | ISO 10545-2 | L = 97 mm: -0,5 / +0,75 mm L ≥ 147 mm: -0,3 %, max. -1,5 mm / +0,5 %, max. +2,0 mm | -0,2 / +0,4 %, max. +/- 1,5 mm | |
| Warpage | ISO 10545-2 | L = 97 mm: +/- 0,75 mm L ≥ 147 mm: +0,5 %, max. +/- 2,0 mm | -0,4 / +0,2 %, max. +/- 1,3 mm | |
| Water absorption | ISO 10545-3 | > 10 % | satisfies | |
| Breaking strength | ISO 10545-4 | d ≤ 7 mm: ≥ 200 N d = 7,8 mm: ≥ 600 N | d ≤ 7 mm: ≥ 300 N d = 7,8 mm: ≥ 600 N | |
| Bending strength | ISO 10545-4 | d ≤ 7 mm: ≥ 15 N/mm ² d = 7,8 mm: ≥ 12 N/mm ² | ≥ 16 N/mm ² | |
| Coefficient of linear thermal expansion | ISO 10545-8 | | 5,9 x 10 ⁻⁶ [K ⁻¹] | |
| Thermal shock resistance | ISO 10545-9 | required | resistant | |
| Crazing resistance | ISO 10545-11 | required | resistant | |
| Frost resistance | ISO 10545-12 | | not resistant | |
| Chemical resistance against: - Acids and alkalis: - low concentrations - high concentrations - Household chemicals and swimming pool salts | ISO 10545-13 | | ≥ class GLB ≥ class GHB | |
| Stain resistance | ISO 10545-14 | ≥ class GB | class GA | |
| Bond strength: - Cementitious adhesive, type C1 | EN 12004 | ≥ class 3 | class 5 | |
| UV resistance | DIN 51094 | | ≥ 0,5 N/mm ² | |
| Fire reaction | CWT | | resistant | |
| Cradle to Cradle® | | | A1 Silver | |

| Eigenschaft | Testmethode | Norm EN 14411 BIII | Mosa-Norm | Anwendungsbereich |
|--|--------------|---|--|--|
| Länge und Breite | ISO 10545-2 | L = 97 mm: +/- 0,75 mm L ≥ 147 mm: +/- 0,5 %, max. +/- 2,0 mm | L ≤ 147 mm: +/- 0,3 % L = 297 mm: +/- 0,2 % | Wandfliesen sind nicht frostsicher, also Anwendung nur im Innenbereich. |
| Dicke | ISO 10545-2 | L = 97 mm: +/- 0,5 mm L ≥ 147 mm: +/- 10 %, max. +/- 0,5 mm | d = 5,6 mm: +/- 4 % d ≥ 7 mm: +/- 3 % | Garantie Die Wandfliesen übertreffen sogar die Norm EN 14411 BIII. |
| Geradheit der Kanten | ISO 10545-2 | L = 97 mm: +/- 0,5 mm L ≥ 147 mm: +/- 0,3 %, max. +/- 1,5 mm | +/- 0,2 % | Pflege Für Empfehlungen über Baureinigung, tägliche Pflege und periodische Pflege siehe www.mosa.com . |
| Rechtwinkligkeit | ISO 10545-2 | L = 97 mm: +/- 0,75 mm L ≥ 147 mm: +/- 0,5 %, max. +/- 2,0 mm | +/- 0,3 % | Für weitere Informationen siehe das Mosa Product Details-Buch oder die betreffenden technischen Produktdatenblätter und Informationsblätter auf unserer Website www.mosa.com . |
| Kantenwölbung | ISO 10545-2 | L = 97 mm: -0,5 / +0,75 mm L ≥ 147 mm: -0,3 %, max. -1,5 mm / +0,5 %, max. +2,0 mm | -0,2 / +0,3 %, max. +/- 1,3 mm | |
| Mittelpunktswölbung | ISO 10545-2 | L = 97 mm: -0,5 / +0,75 mm L ≥ 147 mm: -0,3 %, max. -1,5 mm / +0,5 %, max. +2,0 mm | -0,2 / +0,4 %, max. +/- 1,5 mm | |
| Flügeligkeit | ISO 10545-2 | L = 97 mm: +/- 0,75 mm L ≥ 147 mm: +0,5 %, max. +/- 2,0 mm | -0,4 / +0,2 %, max. +/- 1,3 mm | |
| Wasseraufnahme | ISO 10545-3 | > 10 % | erfüllt | |
| Bruchstärke | ISO 10545-4 | d ≤ 7 mm: ≥ 200 N d = 7,8 mm: ≥ 600 N | d ≤ 7 mm: ≥ 300 N d = 7,8 mm: ≥ 600 N | |
| Biegefestigkeit | ISO 10545-4 | d ≤ 7 mm: ≥ 15 N/mm ² d = 7,8 mm: ≥ 12 N/mm ² | ≥ 16 N/mm ² | |
| Ausdehnungskoeffizient | ISO 10545-8 | | 5,9 x 10 ⁻⁶ [K ⁻¹] | |
| Temperaturwechselbeständigkeit | ISO 10545-9 | erforderlich | beständig | |
| Beständigkeit gegen Haarrisse | ISO 10545-11 | erforderlich | beständig | |
| Frostbeständigkeit | ISO 10545-12 | | nicht beständig | |
| Chemische Beständigkeit gegen: - Säuren und Laugen: - niedrige Konzentration - hohe Konzentration - Haushaltschemikalien und Badewasserzusätze | ISO 10545-13 | | ≥ Klasse GLB ≥ Klasse GHB | |
| Beständigkeit gegenüber Flecken | ISO 10545-14 | ≥ Klasse GB | Klasse GA | |
| Hafffestigkeit: - Zementgebundener Kleber, Typ C1 | EN 12004 | ≥ Klasse 3 | Klasse 5 | |
| UV-Beständigkeit | DIN 51094 | | ≥ 0,5 N/mm ² | |
| Brandverhalten | CWT | | beständig | |
| Cradle to Cradle® | | | A1 Silver | |

| Caractéristique | Méthode de test | Norme EN 14411 BIII | Norme Mosa | Application |
|--|-----------------|---|--|---|
| Longueur et largeur | ISO 10545-2 | L = 97 mm : +/- 0,75 mm L ≥ 147 mm : +/- 0,5 %, max. +/- 2,0 mm | L ≤ 147 mm : +/- 0,3 % L = 297 mm : +/- 0,2 % | Les carreaux de faïence sont réservés aux emplois intérieurs : ils ne sont pas ingénifés. |
| Épaisseur | ISO 10545-2 | L = 97 mm : +/- 0,5 mm L ≥ 147 mm : +/- 10 %, max. +/- 0,5 mm | d = 5,6 mm : +/- 4 % d ≥ 7 mm : +/- 3 % | Garantie Les faïences répondent largement à la norme EN 14411 BIII. |
| Rectitude des arêtes | ISO 10545-2 | L = 97 mm : +/- 0,5 mm L ≥ 147 mm : +/- 0,3 %, max. +/- 1,5 mm | +/- 0,2 % | Entretien Pour des conseils de nettoyage après carrelage, quotidien ou périodique voir www.mosa.com . |
| Orthogonalité | ISO 10545-2 | L = 97 mm : +/- 0,75 mm L ≥ 147 mm : +/- 0,5 %, max. +/- 2,0 mm | +/- 0,3 % | Pour plus d'informations, n'hésitez pas à voir le livre Mosa Product Details ou les fiches techniques des produits et les fiches de données techniques concernés sur notre site Internet www.mosa.com . |
| Courbure laterale | ISO 10545-2 | L = 97 mm : -0,5 / +0,75 mm L ≥ 147 mm : -0,3 %, max. -1,5 mm / +0,5 %, max. +2,0 mm | -0,2 / +0,3 %, max. +/- 1,3 mm | |
| Courbure diagonale | ISO 10545-2 | L = 97 mm : -0,5 / +0,75 mm L ≥ 147 mm : -0,3 %, max. -1,5 mm / +0,5 %, max. +2,0 mm | -0,2 / +0,4 %, max. +/- 1,5 mm | |
| Voile à la diagonale | ISO 10545-2 | L = 97 mm : +/- 0,75 mm L ≥ 147 mm : +0,5 %, max. +/- 2,0 mm | -0,4 / +0,2 %, max. +/- 1,3 mm | |
| Absorption d'eau | ISO 10545-3 | > 10 % | satisfaisant | |
| Charge de rupture | ISO 10545-4 | d ≤ 7 mm : ≥ 200 N d = 7,8 mm : ≥ 600 N | d ≤ 7 mm : ≥ 300 N d = 7,8 mm : ≥ 600 N | |
| Résistance à la flexion | ISO 10545-4 | d ≤ 7 mm : ≥ 15 N/mm ² d = 7,8 mm : ≥ 12 N/mm ² | ≥ 16 N/mm ² | |
| Coefficient de dilatation linéaire | ISO 10545-8 | | 5,9 x 10 ⁻⁶ [K ⁻¹] | |
| Résistance au choc thermique | ISO 10545-9 | exigée | résistant | |
| Résistance au tressaillage | ISO 10545-11 | exigée | résistant | |
| Résistance au gel | ISO 10545-12 | | non résistant | |
| Résistance chimique aux : - Acides et bases : - concentration faible - concentration élevée | ISO 10545-13 | | ≥ classe GLB ≥ classe GHB | |
| - Produits chimiques ménagers et additifs pour eau de piscine | | ≥ classe GB | classe GA | |
| Produits tachants | ISO 10545-14 | ≥ classe 3 | classe 5 | |
| Adhérence : - Colle liée au ciment, type C1 | EN 12004 | | classe 5 | |
| Résistance aux UV | DIN 51094 | | ≥ 0,5 N/mm ² | |
| Réaction au feu | CWT | | résistant | |
| Cradle to Cradle® | | | A1 Silver | |

| Property | ASTM test | Requirement ANSI A137.1, class P4 | Standard Mosa | Usage area |
|--------------------------------|------------------|-----------------------------------|---|--|
| Facial dimension (sides) | C499 | ≤ 4 % | 2.65 ≤ x ≤ 2.92 % | Our wall tiles may be used in residential and commercial environments. Our wall tiles are not frost proof and cannot be used exterior. |
| Facial dimension (range) | C499 | ≤ 0.6 % | 0.27 % | Our limited warranty Royal Mosa warrants that its first choice ceramic tiles are manufactured to specific mentioned ASTM and ISO standards and meet or exceed the requirements of those standards, excluding other standards. Please consult Royal Mosa's sales conditions for complete product warranty details. |
| Range of thickness | C499 | ≤ 0.031 inch | 0.009 ≤ x ≤ 0.010 inch 4" x 12": 0.31 inch = 10/32" 6" x 6": 0.22 inch = 7/32" 6" x 12": 0.28 inch = 9/32" | Maintenance Please consult our cleaning advices on our website www.mosa.com . |
| Actual thickness | C499 | | max. -0.11 % max. -0.04 % max. -0.21 % 16.74 % 79 psi pass pass | Recycled content Royal Mosa wall tiles are produced with an environmental friendly recycled content of minimum 22%, except the size 6" x 6", which has a recycled content of minimum 25%. Colors do not contain lead particles hazardous to health or environment. Consult www.mosa.com . |
| Warpage edge | C485 | -0.3 ≤ x ≤ 0.4 % | A1 Silver | Disclaimer notes Our wall tiles should not be installed on high shrinkage mortar beds. Our tiles should be installed in accordance with the current application guides of the Tile Council of America and/or American National Standards Institute guides and standards. Sizes indicated are nominal. Errors and omissions excepted. |
| Warpage diagonal | C485 | ≤ 0.5 % | | Note At least one fully glazed edge is available. |
| Wedging | C502 | ≤ 0.6 % | | Technical product sheet For more information please consult the Mosa Product Details book or the technical product sheet glazed wall tiles on our website www.mosa.com . |
| Water absorption | C373 | ≤ 20 % | | |
| Bond strength | C482 | ≥ 50 psi | | |
| Thermal shock | C484 | no evidence | | |
| Crazing | C424 | 150 psi | | |
| Breaking strength ^A | | ≥ 200 N | | |
| Fire reaction | CWT ^B | | | |
| Cradle to Cradle® | | | | |

^A According to ISO test 10545-4.

^B According to EN 14411.



Sustainable design

Mosa is intensief gericht op duurzaamheid in de zin van Cradle to Cradle® (C2C). We verminderen afval, besparen energie en nemen maatschappelijke verantwoordelijkheid op basis van vijf hoofdcriteria: zuivere grondstoffen, een groot hergebruikspotentieel, een laag energieverbruik, milieuvriendelijk waterbeheer en goede arbeidsomstandigheden. Mosa is er als eerste producent van keramische tegels ter wereld in geslaagd om nagenoeg de gehele collectie C2C Silver te certificeren. Mosa-tegels dragen hierdoor bij aan positieve scores van nationale en internationale gebouwlabels zoals BREEAM, DGNB, HQE en LEED.

We ontsluiten de aan onze tegels gekoppelde data in diverse (inter)nationale databases ten behoeve van het verkrijgen van labels voor duurzaam bouwen. Via deze databases wordt zichtbaar wat de impact van Mosa-tegels op het gebouwlabel is. Mosa's extern gevalideerde levenscyclusanalyse (LCA) onderschrijft het duurzame karakter van onze tegels.

Mosa focuses intensively on sustainability in the sense of Cradle to Cradle® (C2C). We reduce waste, save energy, and assume our corporate social responsibility according to five main criteria: pure raw materials, a large potential for reuse, low energy consumption, environmentally-friendly water management, and good terms and conditions of employment. Mosa is the first ceramic-tile manufacturer in the world to have gained C2C Silver certification for the vast majority of its tile collection. Mosa tiles help designers achieve positive scores for Dutch and international building labels such as BREEAM, DGNB, HQE, and LEED.

We make sure the data linked to our tiles is accessible in various national and international databases for the award of sustainable building labels. These databases showcase how Mosa tiles have an impact on the building label. Mosa's externally validated life-cycle analysis (LCA) supports the sustainable character of our tiles.

Mosa legt großen Wert auf Nachhaltigkeit im Sinne des Cradle to Cradle®-Prinzips (C2C). Wir reduzieren Abfall, sparen Energie und übernehmen gesellschaftliche Verantwortung. Dabei zählen für uns fünf Hauptkriterien: reine Rohstoffe, hohes Wiederverwendungspotenzial, niedriger Energieverbrauch, umweltgerechtes Wassermanagement und gute Arbeitsbedingungen. Mosa ist es als weltweit erstem Hersteller von Keramikfliesen gelungen, für die gesamte Fliesenkollektion das Zertifikat C2C Silver zu erlangen. Mosa-Fliesen tragen so zu positiven Bewertungen durch niederländische und internationale Gebäudelabel wie BREEAM, DGNB, HQE und LEED bei.

Wir stellen die Daten unserer Fliesen in verschiedenen nationalen und internationalen Datenbanken bereit, um Nachhaltigkeitslabel zu erlangen. Anhand dieser Datenbanken wird schnell ersichtlich, wie Mosa-Fliesen zum jeweiligen Gebäudelabel beitragen. Die extern verifizierte Lebenszyklusanalyse (LCA) von Mosa garantiert den nachhaltigen Charakter unserer Fliesen.

Mosa donne la priorité à la durabilité au sens compris par la certification Cradle to Cradle® (C2C). Nous réduisons les déchets, économisons de l'énergie et assumons notre responsabilité sociale par le biais de cinq critères clés : des matières premières pures, un grand potentiel de recyclage, une faible consommation d'énergie, une gestion de l'eau respectueuse de l'environnement et de bonnes conditions de travail. Mosa a été le premier fabricant de carreaux en céramique au monde à obtenir la certification C2C Silver pour pratiquement toute sa collection de carrelages. Les carreaux Mosa contribuent ainsi aux scores positifs de labels de construction nationaux et internationaux comme le BREEAM, le DGNB, le HQE et le LEED.

Nous rendons les données relatives à nos carreaux accessibles dans diverses bases de données (inter)nationales en vue de l'obtention de labels pour la construction durable. Ces bases de données montrent l'impact des carreaux de Mosa sur le label du bâtiment. Validée en externe, l'analyse du cycle de vie (ACL) utilisée par Mosa reconnaît le caractère durable de nos carreaux.



BREEAM® NL



HQE®



Any questions?

Op onze landspecifieke website vindt u gemakkelijk en snel meer informatie over de in deze brochure aangehaalde onderwerpen.

On our country-specific website you can quickly and easily find more information on the topics addressed in this brochure.

Auf unserer länderspezifischen Website finden Sie leicht und schnell weitere Informationen über die in dieser Broschüre angerissenen Themen.

Sur notre site Internet par pays, vous trouverez facilement et rapidement des informations plus détaillées sur les thèmes et sujets abordés dans ce brochure.

[mosa.com/contact](https://www.mosa.com/contact)

Customer Service International

T +31 (0)43 368 92 29

Customer Service Deutschland

T +49 69 96 75 87 91

Customer Service France

T +33 (0)1 86 65 08 88

Customer Service United States

T +1 212 729 6332

Mosa.

Royal Mosa

Meerssenerweg 358
P.O. Box 1026
NL-6201 BA Maastricht
T +31 (0)43 368 92 29
info@mosa.com
www.mosa.com



© Royal Mosa Maastricht 2021

Voor de meest recente informatie zie onze website www.mosa.com.
For up to date information, please visit our website www.mosa.com.
Für aktuelle Informationen besuchen Sie bitte unsere Website www.mosa.com.
Pour les informations les plus récentes vous pouvez visiter notre site Internet www.mosa.com.